

Larsson Ark.



Serafens äldreboende

Uppgiften var att omvandla sjukhemmet, från början av 80-talet, till ett modernt äldreboende med enskilda boendeenheter. Ett gårdsbjälklag sänktes och en våning byggdes på. De 144 vårdplatserna ersattes med 174 boendeenheter. Ombyggnaden färdigställdes 2002. Serafens sjukhem är ursprungligen ritat av FFNS arkitekter.

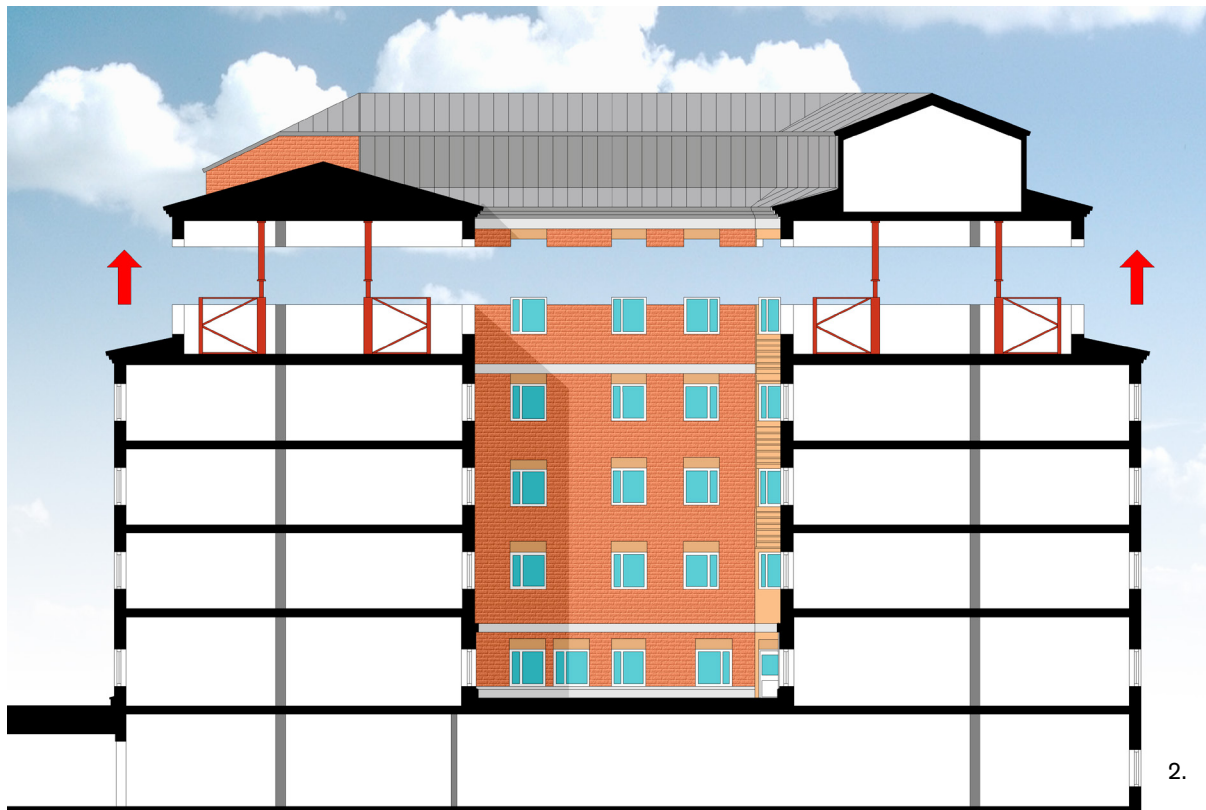
Alla väggar och pelare i byggnadens översta våning sågades av horisontellt. Den avsågade vindsvåningen vägde 2400 ton.

De 79 domkrafterna lyfte vindsvåningen steg för steg, skillnaden i höjd mellan byggnadens olika ändar fick inte överstiga 10 millimeter. Lyftet tog 6 dagar.

Vindsvåningen lyftes totalt 3400 millimeter. När lyftet var klart byggdes en ny våning i utrymmet som skapats.

Beställare: Stockholms Gatu- och Fastighetskontor

Larsson Ark.



Inre och yttre fasad

I den ursprungliga fasaden användes tegel av olika nyanser. För att den nya våningen skulle smälta in var det viktigt hitta ett likartat tegel. Vi valde istället att identifiera de mörka och ljusa nyanserna av teglet och därefter blanda de två olika fabrikaten på pall hos en av leverantörerna. Därmed kunde undvika att fasaden blev fläckig och ojämn.

Innergården sänktes en våning för bättre kontakt till entrén och åtkomst till en "sinnenas trädgård" i miniatyr. Innergårdens fasad färgades med en ljus kulör för att ta vara på himmelsljuset.



Larsson Ark.



1. Fasad
2. Illustration lyft
3. Tegel
4. Trappa i atrium
5. Innergård